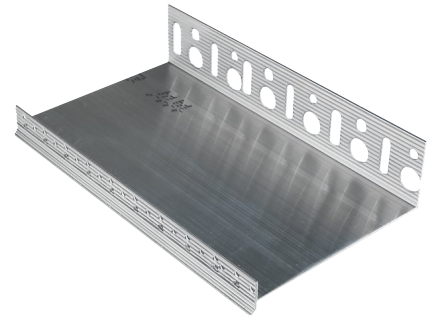


Sockelabschluss stranggepresst

Abschlussprofil aus Leichtmetall als unterer Abschluss und zur sicheren Anbringung von ALLFAtherm-Fassadendämmplatten.



Produktbeschreibung

Eigenschaften	<ul style="list-style-type: none"> • Aluminiumprofil • Bestehend aus stranggepresstem Aluminium • Schafft eine geschlossene Systemunterseite • Fluchtrechter, sauberer Systemabschluss • Gezielte Regenwasserabführung
Einsatzbereich	In den ALLFAtherm-Dämmsystemen

Werkstoffbeschreibung

Materialbasis	Aluminium
Verbrauch	1 m/m
Farbton	Grau
Lagerhaltung	Eben und trocken lagern

Verarbeitung

Verarbeitung	Den Sockelabschluss mit einer Wasserwaage ausrichten und ca. alle 30 cm ein Bohrloch Ø 6 mm einbringen. Anschließend den Dübel mit Schraube einschlagen. Am Ende der einzelnen Sockelabschlüsse werden die Verbindungsstege stirnseitig eingeschoben. Anschließend wird der nächste Sockelabschluss eingesteckt und befestigt. Bei den Typen ab 80 mm jeweils zwei Verbindungsstege benutzen. Bei Unebenheiten der Wände sind Distanzhalter zu hinterlegen, sodass die Schiene nicht verzogen werden kann.
Verarbeitungshinweise	Zu beachten sind die allgemeine bauaufsichtliche Zulassung / allgemeine Bauartengenehmigung der zugrundeliegenden WDV-Systeme und die Technischen Informationen der Produkte.

Hinweise

Entsorgung	Materialreste können als Baustellenabfall entsorgt werden.
-------------------	--

Gebindegrößen

Inhalt		EAN-Code	Artikel-Nr.
10 Stück	120 mm - 2 m	4002822149314	755087
10 Stück	140 mm - 2 m	4002822149291	755874
10 Stück	160 mm - 2 m	4002822149277	755875
10 Stück	180 mm - 2 m	4002822149086	751650
10 Stück	200 mm - 2 m	4002822149093	755557

Sockelabschluss stranggepresst

Systemzugehörige und -ergänzende Produkte

Montage-Set

Aufsteckprofil

Mit diesem Merkblatt können nicht alle Anwendungsfälle abgedeckt werden. Deshalb ist daraus keine absolute Verbindlichkeit und Haftung abzuleiten. Der Verarbeiter ist in jedem Fall verpflichtet, den Untergrund fachmännisch zu prüfen und die Produkteignung daraufhin zu beurteilen. Im Zweifelsfall bitte den anwendungstechnischen Beratungsdienst der ALLIGATOR FARBWERKE kontaktieren.