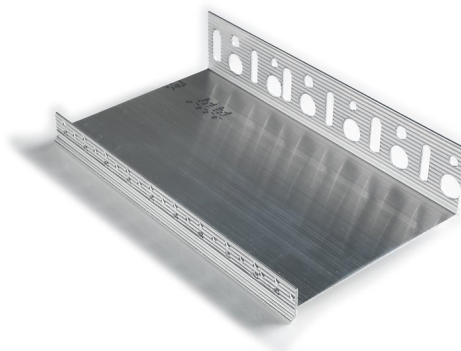


Sockelabschluss stranggepresst

Abschlussprofil aus Leichtmetall als unterer Abschluss und zur sicheren Anbringung von ALLFAtherm-Fassadendämmplatten.



Produktbeschreibung

Eigenschaften	<ul style="list-style-type: none"> • Aluminiumprofil • Bestehend aus stranggepresstem Aluminium • Schafft eine geschlossene Systemunterseite • Fluchtrechter, sauberer Systemabschluss • Gezielte Regenwasserabführung
Einsatzbereich	In den ALLFAtherm-Dämmsystemen

Werkstoffbeschreibung

Materialbasis	Aluminium
Verbrauch	1 m/m
Farbton	Grau
Lagerhaltung	Eben und trocken lagern

Verarbeitung

Verarbeitung	Den Sockelabschluss mit einer Wasserwaage ausrichten und ca. alle 30 cm ein Bohrloch Ø 6 mm einbringen. Anschließend den Dübel mit Schraube einschlagen. Am Ende der einzelnen Sockelabschlüsse werden die Verbindungsstege stirnseitig eingeschoben. Anschließend wird der nächste Sockelabschluss eingesteckt und befestigt. Bei den Typen ab 80 mm jeweils zwei Verbindungsstege benutzen. Bei Unebenheiten der Wände sind Distanzhalter zu hinterlegen, sodass die Schiene nicht verzogen werden kann.
Verarbeitungshinweise	Folgende Richtlinien sind bei der Verarbeitung zu beachten: Die Technischen Merkblätter jedes einzelnen Produkts, die jeweils gültigen bauaufsichtlichen Zulassungen, die aktuelle Broschüre "Verarbeitung von ALLFAtherm-Dämmsystemen", die DIN 55699, das BFS Merkblatt 21 und die darin in Bezug genommenen Regelwerke, die technische Systeminformation: "Kompendium WDVS und Brandschutz" vom Fachverband Wärmedämm-Verbundsysteme.

Hinweise

Entsorgung	Materialreste können als Baustellenabfall entsorgt werden.
-------------------	--

Gebindegrößen

Inhalt		EAN-Code	Artikel-Nr.
10 Stück	120 mm - 2 m	4002822149314	755087
10 Stück	20 mm - 2 m	4002822148706	755096
10 Stück	30 mm - 2 m	4002822148805	755100

Sockelabschluss stranggepresst

10 Stück	140 mm - 2 m	4002822149291	755874
10 Stück	150 mm - 2 m	4002822001131	713827
10 Stück	40 mm - 2 m	4002822148904	755098
10 Stück	50 mm - 2 m	4002822149000	755097
10 Stück	160 mm - 2 m	4002822149277	755875
10 Stück	180 mm - 2 m	4002822149086	751650
10 Stück	60 mm - 2 m	4002822149109	755871
10 Stück	200 mm - 2 m	4002822149093	755557
10 Stück	80 mm - 2 m	4002822149208	755877
10 Stück	90 mm - 2 m	4002822149253	755876
10 Stück	100 mm - 2 m	4002822149307	755088
10 Stück	110 mm - 2 m	4002822001285	714368
10 Stück	220 mm - 2 m	4002822020811	855529
10 Stück	240 mm - 2 m	4002822020828	855530
10 Stück	300 mm - 2 m	4002822013493	808915

Systemzugehörige und -ergänzende Produkte

Montage-Set

Aufsteckprofil

Mit diesem Merkblatt können nicht alle Anwendungsfälle abgedeckt werden. Deshalb ist daraus keine absolute Verbindlichkeit und Haftung abzuleiten. Der Verarbeiter ist in jedem Fall verpflichtet, den Untergrund fachmännisch zu prüfen und die Produkteignung daraufhin zu beurteilen. Im Zweifelsfall bitte den anwendungstechnischen Beratungsdienst der ALLIGATOR FARBWERKE kontaktieren.